

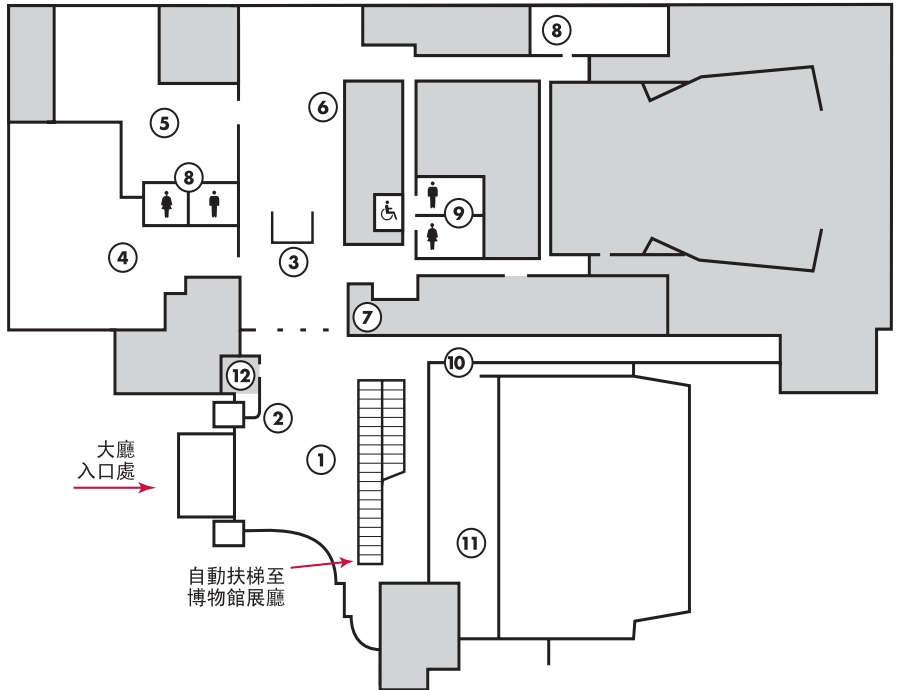
# 皇家卑詩博物館

## 1 第一層

問訊處的義工和收款員會幫你計劃參觀活動。

在衣帽寄存處(6)出示博物館門票，將手袋和衣帽寄存在這裡，然後乘自動扶梯或電梯(12)進入展廳。

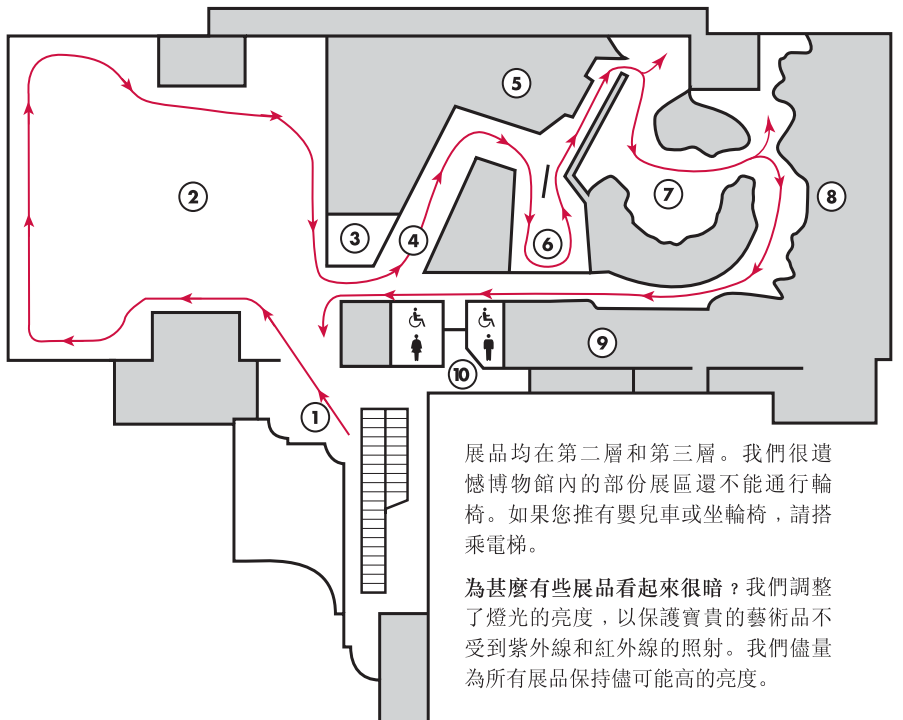
1. 售票處
2. 問訊處
3. 卑詩省立體地圖
4. 皇家博物館禮品店
5. 博物館咖啡廳
6. 衣帽寄存處
7. 保安台 - 失物認領處 - 急救站
8. 皇家卑詩博物館之友辦公室
9. 洗手間
10. 國家地理Imax全景電影院入口
11. 國家地理禮品店
12. 電梯



## 2 第二層

從這裡開始參觀博物館。在臨時展品展廳(2)經常會展出特殊展品。繼續向前參觀永久展品，通過“生動的陸地與海洋”展廳內的展品，體驗卑詩省的自然歷史。

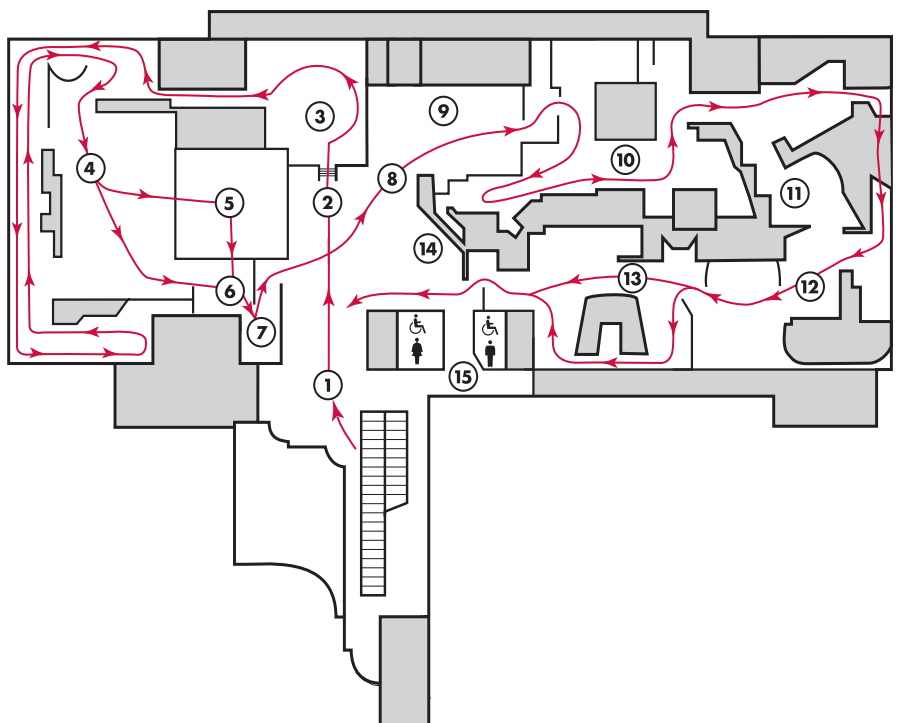
1. 第二層大廳
2. 臨時展品展廳
3. 皇家博物館禮品店
4. 生動的陸地與海洋展廳入口
5. 冰川期的毛象
6. 氣候變化展品
7. 沿海森林立體模型仿真展示
8. 海岸立體模型仿真展示
9. 菲沙河三角洲立體模型仿真展示
10. 洗手間



## 3 第三層

參觀“大房子”，在原住民展廳聽帶面具的人講故事。穿越時空，從20世紀大堂返回1800年代的古鎮。然後同“專家”，即在展廳內工作的博物館工作人員進行交談。

1. 第三層大廳
2. 原住民展廳入口
3. Kekuli (洞穴房)
4. 圖騰柱
5. Kwakwaka'wakw大房子
6. 海達人 (Haida) 泥質岩彫刻
7. 尼斯加人 (Nisga'a) - 納斯 (Nass) 河流域的人
8. 近代史展廳入口
9. 20世紀大堂
10. 古鎮
11. 罐頭作坊
12. 水車
13. HMS號探索發現
14. 展廳內的專家
15. 洗手間



Gallery Guide, Chinese, March 2005